

CENTROS DE CARGA USO COMECIAL E INDUSTRIAL

BTN312L1R, BTN320L1R, BTN412L1R,
 BTN420L1R, BTN430L1R, BTN442L1R,
 BTN430M10R, BTN103L/8E, BTN103L/8S



CONTENIDO

1. GAMA..... 1
 2. DIMENSIONES..... 1
 3. CARACTERÍSTICAS TÉCNICAS..... 3

1. GAMA

Centros de carga de uso comercial e industrial

Zapatas principales 1 fase- 3 hilos, 120/240, 10 kA simétricos

Polos	Zapatas (Capacidad máx.)		Código Bticino	Frente	
8	100	A	BTN103L/8E	E	
			BTN103L/8S	S	
12	125	A	BTN312L1R	E	BTC12RE
				S	BTC12RS
20	125	A	BTN320L1R	E	BTC20RE
				S	BTC20RS

Zapatas principales 3 fases- 4 hilos, 240/120, 10 kA simétricos

Polos	Zapatas (Capacidad máx.)		Código Bticino	Frente	
12	125	A	BTN412L1R	E	BTC12RE
				S	BTC12RS
20	125	A	BTN420L1R	E	BTC20RE
				S	BTC20RS
30	125	A	BTN430L1R	E	BTC30RE
				S	BTC30RS
42	200	A	BTN442L1R	E	BTC42RE
				S	BTC42RS

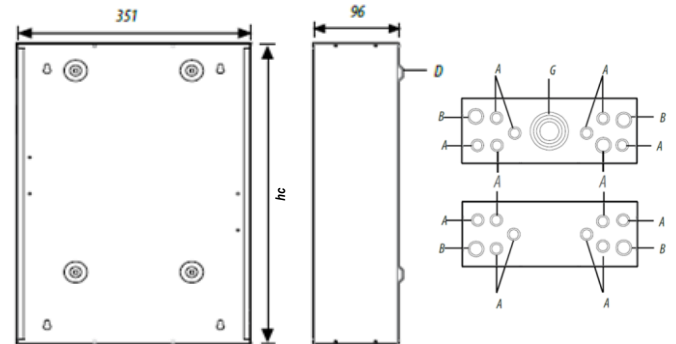
Interruptor principal 3 fases- 4 hilos, 240/120, 10 kA simétricos

Polos	Zapatas (Capacidad máx.)		Código Bticino	Frente	
30	100	A	BTN430M10R	E	BTC30RE
				S	BTC30RS

E: EMPOTRAR
 S: SOBREPONER

2. DIMENSIONES

20, 30, 42 Polos



Codigo	A		B		D		G		
	D. int	D. ext	D. int	D. ext	D. int	D. ext	D. int	D. ext	
BTN320L1R	522	22	29	29	35	35	51	29	63
		0.85	1.14	1.14	1.38	1.5	2	1.14	2.48
BTN420L1R	522	22	29	29	35	35	51	29	63
		0.85	1.14	1.14	1.38	1.5	2	1.14	2.48
BTN430L1R	770	22	29	29	35	35	51	29	63
		0.85	1.14	1.14	1.38	1.5	2	1.14	2.48
BTN430M10R	770	22	29	29	35	35	51	29	63
		0.85	1.14	1.14	1.38	1.5	2	1.14	2.48
BTN442L1R	1000	22	29	29	35	35	51	29	63
		0.85	1.14	1.14	1.38	1.5	2	1.14	2.48

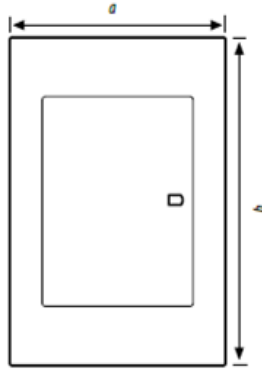
CENTROS DE CARGA USO COMECIAL E INDUSTRIAL

BTN312L1R, BTN320L1R, BTN412L1R,
 BTN420L1R, BTN430L1R, BTN442L1R,
 BTN430M10R, BTN103L/8E, BTN103L/8S

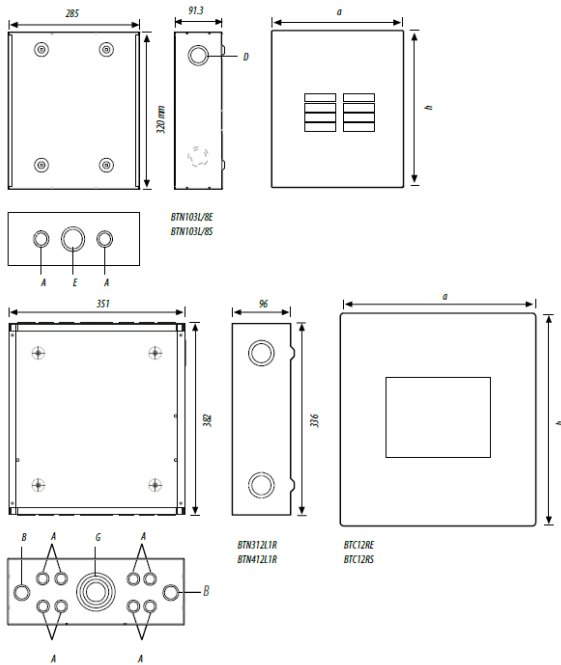
2. DIMENSIONES

20, 30 y 42 Polos

Codigo	h/mm	a/mm
BTC20RE	565	391
BTC20RS	529	355
BTC30RE	778	391
BTC30RS	778	355
BTC42RE	1025	376
BTC42RS	1007	358



8 y 12 Polos



Codigo	Núm. de polos	Altura h/mm	Ancho a/mm	A		B		C		D		E		F		G	
				Interno mm/plg	Externo mm/plg	Interno mm/plg	Externo mm/plg	Interno mm/plg	Externo mm/plg	Interno mm/plg	Externo mm/plg	Interno mm/plg	Externo mm/plg	Interno mm/plg	Externo mm/plg		
BTN103L/8E	8	343	308	22.00	29.00					35.00	51.00	51.00	63.00				
				0.85	1.14			1.50	2.00	2.00	2.48						
BTN103L/8S	8	325	290	22.00	29.00					35.00	51.00	51.00	63.00				
				0.85	1.14			1.50	2.00	2.00	2.48						
BTN312L1R	12			22.00	29.00	29.00	35.00			35.00	51.00					29.00	63.00
BTN412L1R				0.85	1.14	1.14	1.38			1.50	2.00					1.14	2.48

CENTROS DE CARGA USO COMERCIAL E INDUSTRIAL

BTN312L1R, BTN320L1R, BTN412L1R,
 BTN420L1R, BTN430L1R, BTN442L1R,
 BTN430M10R, BTN103L/8E, BTN103L/8S

3. CARACTERÍSTICAS TÉCNICAS

Capacidad de polos	8	12	20	30	42
Tensión de operación (V)	120/240 ~	120/240 ~	120/240 ~	120/240 ~	120/240 ~
Sistema	1F-3H	1F-3H y 3F-4H	1F-3H y 3F-4H	3F-4H	3F-4H
Frecuencia	60 Hz	60 Hz	60 Hz	60 Hz	60Hz
Acometida	Zapatas	Zapatas	Zapatas	Zapatas/Interruptor principal (100 A)	Zapatas/Interruptor principal (100-200 A)
Barras principales	100 A	125 A	125 A	125 A	200 A
Corriente de corto circuito máxima admisible	10kA	10 kA	10 kA	10 kA	10 kA
Interruptor principal	Easytiker E100H				Easytiker E100H Y E250H
Interruptores derivados	3/4" enchufables/ atornillables				
Material base aislante	Policarbonato de alta resistencia				
Tipo de montaje	Empotrar / Sobreponer				
Material	Lámina de acero rolado en frío				
Calibre de lámina	16		20		16
Sección de conductor máxima admisible	1/0 AWG		2/0 AWG		350 kcmil
Pintura	Epoxipoliéster color Gris RAL-7035				
Grado de protección	NEMA 1				
Certificación	NOM - ANCE				